



Nacionālā kultūras mantojuma pārvalde

ZEMGALES REĢIONĀLĀ NODAĻA

Pils iela 22. Rīga, LV - 1050. tālr. 67350070. mob.tālr. 26638974. e-pasts zemgale@mantoiums.lv. www.mantoiums.lv

Rīgā

11.08.2022. Nr.14.5-07/3593

VAS “Valsts nekustamie īpašumi”

vni@vni.lv

Par kultūras pieminekļu saglabāšanas un izmantošanas norādījumiem īpašumā “Īles sanatorija”

Saskaņā ar Nacionālā kultūras mantojuma pārvaldes (turpmāk – Pārvalde) rīcībā esošo informāciju, nekustamajā īpašumā “Īles sanatorija”, Īles pagastā, Dobeles novadā, kadastra Nr.4664 003 0066 atrodas daļa no valsts nozīmes arhitektūras pieminekļa “*Īles muižas apbūve*” (valsts aizsardzības Nr.4924); valsts nozīmes arhitektūras piemineklis “*Pils*” (valsts aizsardzības Nr.4925), kadastra apzīmējums 4664 003 0066 001; valsts nozīmes arhitektūras piemineklis “*Parks*” (valsts aizsardzības Nr.4928) un vietējas nozīmes arhitektūras piemineklis “*Sanatorijas direktora māja*” (valsts aizsardzības Nr.4926), kadastra apzīmējums 4664 003 0066 039.

Īles muižas apbūve veidojusies 19.gs. un 20.gs.sākumā ar raksturīgu 19.gs.vidus muižas centra plānojumu un telpisko organizāciju. Muižas vēsturiskajā apbūvē saglabājusies pils, parks, ar pārveidojumiem – stallis, veļas māja un krogs, kā arī 20.gs.20.-30.gadu sanatorijas apbūves elementi – direktora māja, sauļotava un bijusī kantora ēka.

Īpašuma atsavināšanas gadījumā, nākamajam īpašniekam jānodrošina īpašumā ietilpstošo kultūras pieminekļu saglabāšana un jāievēro sekojoši vispārīgi norādījumi, atbilstoši likumam “Par kultūras pieminekļu aizsardzību”:

1. Arhitektūras pieminekli ir aizliegts bojāt vai iznīcināt.
2. Arhitektūras pieminekļa un tā aizsardzības zonas pārveidošanas darbus (restaurācija, remonts, konservācija u.c.) drīkst veikt normatīvos aktos noteiktajā kārtībā, iepriekš saskaņojot ar Nacionālo kultūras mantojuma pārvaldi (turpmāk - Pārvalde) un tikai pēc Pārvaldes rakstiskas atļaujas saņemšanas, un tās kontrolē. Pārvalde izsniedz atļauju, pamatojoties uz arhitektūras pieminekļa īpašnieka (valdītāja) iesniegumu, norādot paredzamo darbu vietu, apjomu un izpildīšanas veidu.
3. Arhitektūras pieminekļa pārveidošana vai to oriģinālo daļu aizstāšana ar jaunām detaļām pieļaujama tikai tad, ja tā ir vienīgā iespēja saglabāt pieminekli un piešķirt tam sākotnējo veidolu vai arī tad, ja pārveidojumu rezultātā nesamazinās pieminekļa kultūrvēsturiskā vērtība un izņēmuma gadījumos, ja tas ir vienīgais veids, kā nodrošināt tā praktisku saglabāšanu.
4. Arhitektūras pieminekļa kopšanai, uzturēšanai un citai saimnieciskai darbībai, kas tiek veikta, izmantojot oriģinālam atbilstošus materiālus un tehnoloģiju, nepārveido arhitektūras pieminekli, tā aizsardzības zonu un nesamazina pieminekļa kultūrvēsturisko vērtību, nav nepieciešama īpaša Pārvaldes atļauja. Arhitektūras pieminekļa īpašnieks (valdītājs) 10 dienas

- pirms minēto darbu sākšanas par tiem rakstiski informē Pārvaldes Zemgales reģionālo nodaļu.
5. Kultūras pieminekļa teritorijā nedrīkst izvietot eksplozīvas, ugunsnedrošas, ķīmiski aktīvas un atmosfēru piesārņojošas vielas, kas var apdraudēt kultūras pieminekli, kā arī iekārtas, kas izraisa vibrāciju, un vidi degradējošas materiālu krautuves un izgāztuves. Kultūras pieminekļa teritorijā un tā aizsardzības zonā nodrošināma ugunsdrošība, optimāla hidroģeoloģiskā situācija, gaisa un ūdenskrātuvju tīrība. Nav pieļaujama tāda saimnieciskā darbība (tai skaitā gruntsūdens līmeņa maiņa), kas var apdraudēt kultūras pieminekli.
 6. Ja, veicot saimniecisku darbību, paredzama kultūras pieminekļa vai tā aizsardzības zonas pārveidošana (jebkura tehniska, būvnieciska un saimnieciska darbība, kura būtiski maina kultūras pieminekļa funkciju, komplektāciju, formu, detalizāciju, materiālu, faktūru, krāsu, kā arī kultūras pieminekļa teritoriju), kultūras pieminekļa īpašnieks (valdītājs) iesniedz Pārvaldē iesniegumu attiecīgas atļaujas saņemšanai.
 7. Lai nodrošinātu arhitektūras pieminekļu aizsardzību, nekustamiem kultūras pieminekļiem tiek noteiktas kultūras pieminekļu aizsardzības zonas. Arhitektūras piemineklim "*Īles muižas apbūve*" (valsts aizsardzības Nr.4924) ir noteikta individuāla aizsardzības zona.
 8. Arhitektūras pieminekļa konservāciju, uzturēšanu, remontu un restaurāciju veic kultūras pieminekļa īpašnieks (valdītājs) par saviem līdzekļiem.
 9. Arhitektūras pieminekļa īpašniekam (valdītājam) nekavējoties jāinformē Pārvaldes Zemgales reģionālajai nodaļai un Valsts policijai par arhitektūras pieminekļa bojājumiem vai postījumiem.
 10. Īpašnieks (valdītājs), iespēju robežās, nodrošina arhitektūras pieminekļa pieejamību sabiedrībai.
 11. Īpašnieks (valdītājs) nodrošina Pārvaldes amatpersonām brīvu pieeju arhitektūras piemineklim, tā aizsardzības zonai un teritorijai, lai realizētu valsts kontroli kultūras pieminekļu aizsardzībā.
 12. Aizliegts atsavināt viena arhitektūras pieminekļa vai pieminekļu kompleksa atsevišķas daļas, kā arī sadalīt vai apvienot zemi, ja tādējādi tiek apdraudēta pieminekļa saglabāšana.
 13. Arhitektūras pieminekli var atsavināt, ja par nodomu to atsavināt īpašnieks ir paziņojis Pārvaldei, Zemgales reģionālās nodaļas inspektors, ja tas nepieciešams, ir apsekojis arhitektūras pieminekli un nākamais tā īpašnieks ir saņēmis Pārvaldes norādījumus par arhitektūras pieminekļa izmantošanu un saglabāšanu.
 14. Īpašnieka pienākums nekavējoties ziņot Noziedzīgi iegūtu līdzekļu legalizācijas novēršanas dienestam (<http://zinojumi.kd.gov.lv>) un Pārvaldei par katru neparastu vai aizdomīgu darījumu. Ziņošanas pienākums attiecas arī uz līdzekļiem, kas rada aizdomas, ka tie tieši vai netieši iegūti noziedzīga nodarījuma rezultātā vai saistīti ar terorisma finansēšanu vai šādu darbību mēģinājumu
 15. Arhitektūras pieminekļa īpašniekam ir pienākums nostiprināt zemesgrāmatā īpašuma tiesību aprobežojumus uz kultūras pieminekli.

Konsultācijas par kultūras pieminekļu izmantošanu un saglabāšanu var saņemt Nacionālās kultūras mantojuma pārvaldes Zemgales reģionālajā nodaļā – tālr.: 26638974, 67350070; zemgale@mantojums.lv, adrese: Rīgā, Pils ielā 22 (ieeja caur Pils ielu 20), korespondences adrese: Rīga, Mazā Pils iela 19, LV-1050.

Pielikumā:

Valsts nozīmes arhitektūras pieminekļa “Īles muižas apbūve” (valsts aizsardzības Nr.4924) un valsts nozīmes arhitektūras pieminekļa “Parks” (valsts aizsardzības Nr.4928) teritorijas un aizsardzības zonas plāns uz 6 lapām.

Zemgales reģionālās nodaļas vadītāja,
galvenā valsts inspektore

(paraksts*)

E.Mantrova

*Dokuments ir parakstīts ar drošu elektronisko parakstu.

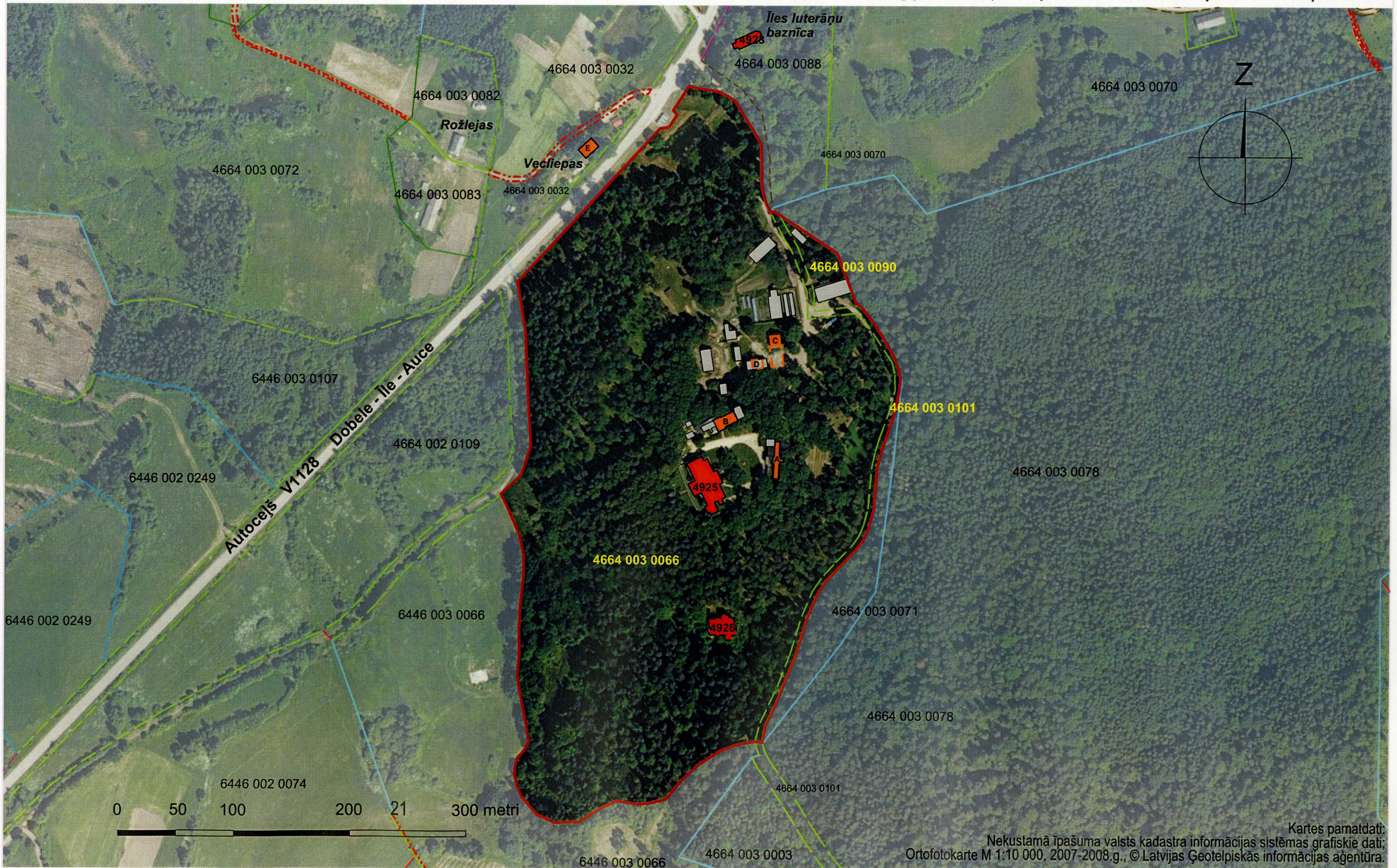
M.Putniņa, 25726298

Īles muižas apbūve Valsts nozīmes arhitektūras piemineklis, valsts aizsardzības Nr.4924

Parks Valsts nozīmes arhitektūras piemineklis, valsts aizsardzības Nr.4928

Auces novads, Īles pagasts

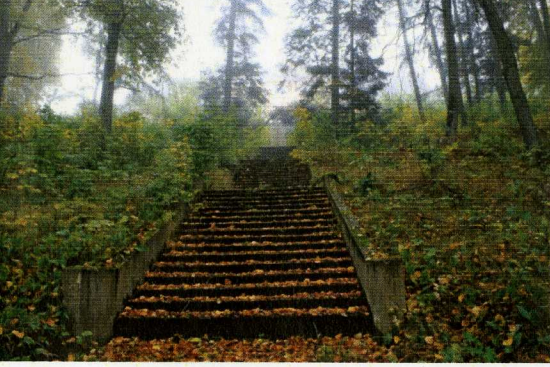
Kultūras pieminekļi iekļauti Valsts aizsargājamo kultūras pieminekļu sarakstā ar Kultūras ministrijas 29.10.1998 rīkojumu Nr.128



■ Kultūras piemineklis
 — Kultūras pieminekļa teritorijas robeža
 ■ Kultūrvēsturiski vērtīga ēka
 Kultūras pieminekļu "Īles muižas apbūve" un "Parks" teritoriju robežas sakrīt.

Īles muižas apbūve Valsts nozīmes arhitektūras piemineklis, valsts aizsardzības Nr. 4924**Parks** Valsts nozīmes arhitektūras piemineklis, valsts aizsardzības Nr. 4928

Auces novads, Īles pagasts

Attēls (Foto 03.10.2012)	Apzīmējums/ nosaukums/ vērt. grupa/ tipol.grupa/ datējums/ būves* kadastra apzīmējums
	4929 Pils Valsts nozīmes Arhitektūra 19.gs.v. 4664 003 0066 001 Apgrūtinājuma kods: 7314010102
	4926 Sanatorijas direktora māja Vietējās nozīmes Arhitektūra 20.gs. 30.g. 4664 003 0066 Apgrūtinājuma kods: 7314010103
	4928 Parks Valsts nozīmes Arhitektūra 19.gs. v. 4664 003 0066 4664 003 0090 4664 003 0101 Apgrūtinājuma kods: 7314010102



B
Bij. Kantora ēka (mazā klientu māja)
4664 003 0066 004



C
Daļa no bij. stalla pārbūvēta
4664 003 0066 005
Muižas apbūves daļa
Apgrūtinājuma kods: 7314010102



D
Bij. Vejas mājas paliekas (pamatu daļa)
4664 003 0066 014



E
Daļa no bij. kroga
4664 003 0032 001

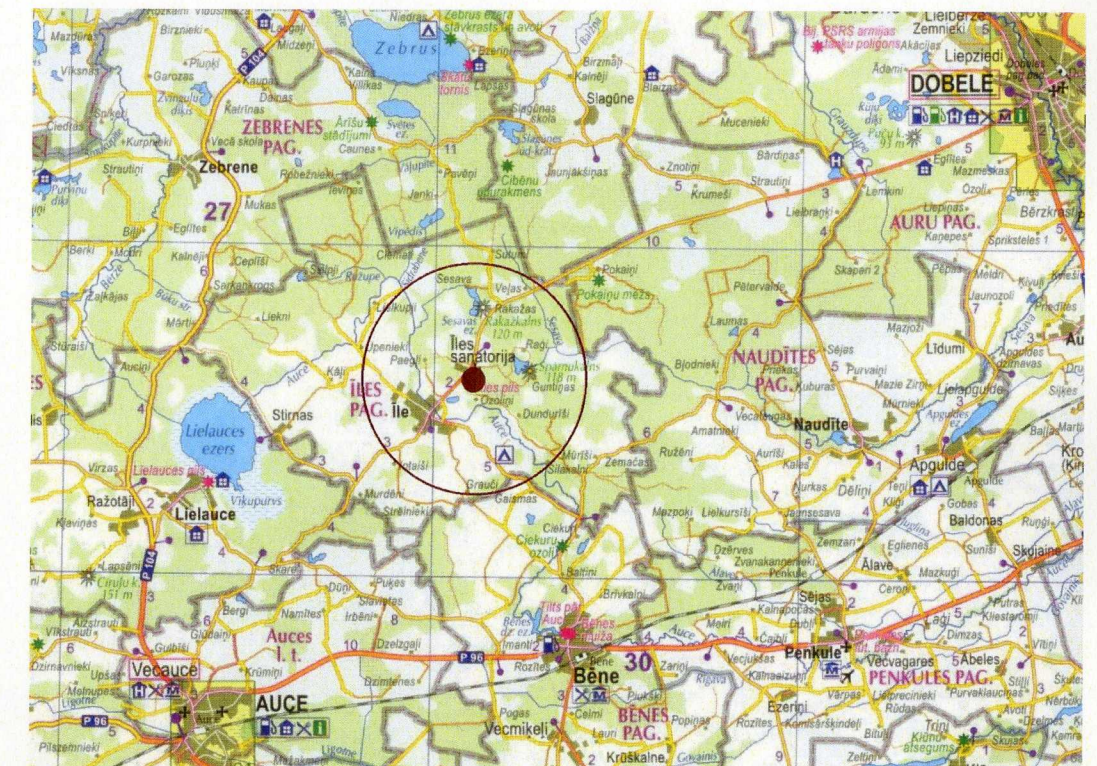
* ja ēka nav uzmērīta, norādīts zemes vienības kadastra apzīmējums

Attēls (Foto 12.01.2012)	Apzīmējums / nosaukums/ / datējums/ būves* kadastra apzīmējums
	A Sanatorijas saulotava 4664 003 0066 003 Muižas apbūves daļa Apgrūtinājuma kods: 7314010102



Īles muižas apbūves un Parka teritorijas kopējā platība: 14,42 ha
Kultūras pieminekļa teritorijā ietilpst:

Zemes gabals vai tā daļa	Zemes vienības kad. apzīmējums	Platība, ha	Īpašuma nosaukums/ īpašuma kadastra Nr.	Apgrūtinājuma kods
Zemes gabala daļa	4664 003 0066	13.92	„Īles sanatorija” / Nr.4664 003 0066	7314010102
Zemes gabals	4664 003 0090	0.21	„Īles sanatorija” / Nr.4664 003 0066	7314010102
Zemes gabala daļa (ceļš)	4664 003 0101	0.29	„Daktermājas ceļš” / Nr.4664 003 0101	7314010102


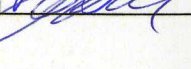
Kultūras pieminekļu novietne kartē:



Teritoriju digitalizēja:

Ieņemamais amats	Vārds, Uzvārds	Datums	Paraksts
Juridiskās un pieminekļu uzskaites daļas vec. spec.	Simona Čevere	15.10.2012	
Arhitektūras daļas speciālists	Aivars Igals	15.10.2012	

Digitalizāciju pārbaudīja:

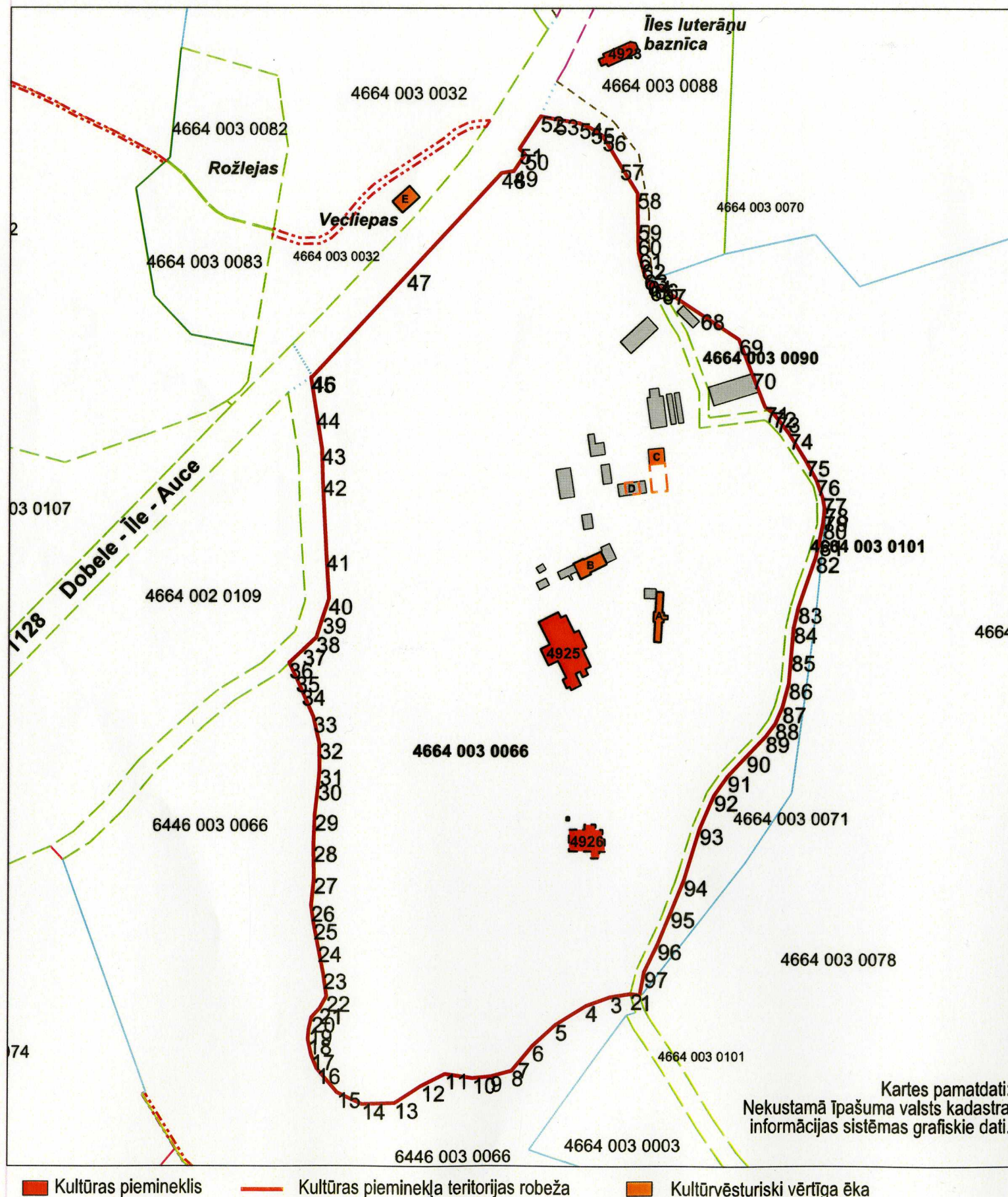
Ieņemamais amats	Vārds, Uzvārds	Datums	Paraksts
Arhitektūras daļas vadītājs	Jānis Zilgalvis	17.10.2012	
Juridiskās un pieminekļu uzskaites daļas vadītāja	Līga Ābele	17.10.2012	

Īles muižas apbūve Valsts nozīmes arhitektūras piemineklis, valsts aizsardzības Nr.4924

Parks Valsts nozīmes arhitektūras piemineklis, valsts aizsardzības Nr.4928

Auces novads, Īles pagasts

18.10.2012 sēde, protokols Nr. 26 /2012, punkts Nr. 9.



Kultūras pieminekļa teritorijas robežpunktu koordinātas LKS-92 koordinātu sistēmā

Nr.p.k.	X	Y	Nr.p.k.	X	Y
1	267414.93	439609.39	49	267945.04	439526.41
2	267415.63	439603.37	50	267955.79	439533.62
3	267413.47	439590.49	51	267959.39	439530.01
4	267407.74	439574.68	52	267980.19	439543.59
5	267395.49	439555.13	53	267978.3	439552.9
6	267382.18	439540.43	54	267975.92	439568.37
7	267371.29	439531.35	55	267972.67	439575.78
8	267366.27	439527.12	56	267967.9	439583.35
9	267362.84	439513.67	57	267949.5	439594.66
10	267361.8	439501.92	58	267931.09	439605.98
11	267364.56	439484.32	59	267910.79	439606.32
12	267356.96	439469.08	60	267901.25	439606.28
13	267345.89	439452.14	61	267892.01	439607.06
14	267345.2	439431.05	62	267885.51	439608.79
15	267352.46	439415.15	63	267879.01	439610.52
16	267367.68	439402.02	64	267874.9	439612.71
17	267376.51	439398.3	65	267871.88	439614.31
18	267386.45	439396.27	66	267873.03	439617.12
19	267392.77	439396.72	67	267869.75	439622.09
20	267400.57	439398.52	68	267853.41	439646.86
21	267406.1	439403.59	69	267837.07	439671.62
22	267414.05	439408.08	70	267815.37	439680.03
23	267428.58	439406.01	71	267793.68	439688.43
24	267445.87	439402.55	72	267790.49	439693.11
25	267460.39	439399.78	73	267787.34	439695.54
26	267471.8	439398.06	74	267776.37	439704
27	267489.79	439399.78	75	267759.11	439714.76
28	267510.19	439399.44	76	267746.79	439721.41
29	267530.25	439400.13	77	267734.91	439725.69
30	267549.62	439402.2	78	267728.32	439726.88
31	267559.3	439403.24	79	267723.4	439726.4
32	267576.24	439402.9	80	267718.49	439725.92
33	267593.19	439399.09	81	267707.65	439723.64
34	267610.48	439391.49	82	267696.82	439721.37
35	267619.13	439387.69	83	267664.14	439710.27
36	267627.9	439383.39	84	267651.39	439707.41
37	267636.23	439392.1	85	267633.31	439705.88
38	267644.56	439400.81	86	267615.23	439704.34
39	267656.9	439404.81	87	267599.9	439700.3
40	267669.24	439408.81	88	267589.29	439695.68
41	267697.36	439407.07	89	267580.85	439689.56
42	267745.79	439404.66	90	267568.14	439677.46
43	267766.1	439403.98	91	267555.44	439665.37
44	267789.2	439400.37	92	267543.05	439656.71
45	267812.29	439396.75	93	267521.55	439647.47
46	267812.7	439397.67	94	267488.63	439637.49
47	267878.25	439458.2	95	267468.14	439629.14
48	267943.8	439518.73	96	267447.65	439620.79
			97	267429.78	439612.16